

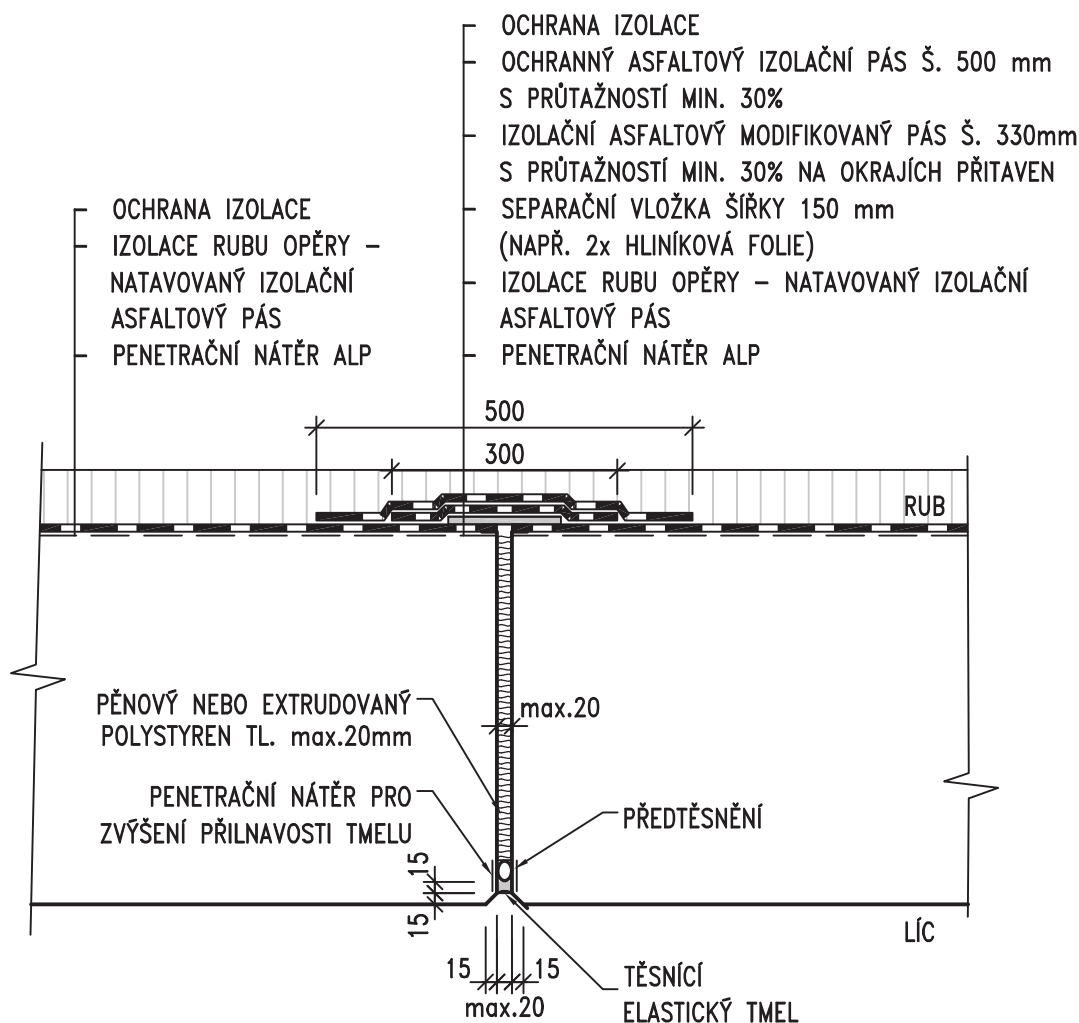


| | | | | |
|---------------------------------------|--|------------------|----------------------------|---|
| INVESTOR | KRAJSKÁ SPRÁVA A ÚDRŽBA SILNIC KARLOVARSKÉHO KRAJE, příspěvková organizace Chebská 282, 356 01 Sokolov, IČ: 70947023 | | | |
| GENERÁLNÍ PROJEKTANT | PROGEOCONT s.r.o., VERNÉŘOV 248, 352 01 AŠ IČ: 06943608 telefon: 774 297 778 e-mail ters@progeocont.cz http://www.progeocont.cz | | |  |
| PROJEKTANT ČÁSTI, SO | | | | |
| | VYPRACOVAL: ING. LADISLAV TERŠ | ÚČEL PD DATUM | DÚR+DSP, PDPS 12 / 2018 | AUTORIZACE (ČKAIT 0011830) ING. LADISLAV TERŠ |
| KRAJ: KARLOVARSKÝ | | MĚŘITKO | - |  |
| KATASTRÁLNÍ ÚZEMÍ: STŘÍBRNÁ (757 641) | | FORMÁT | 297 x 210 | |
| STAVBA: | III/218 7 REKONSTRUKCE SILNICE STŘÍBRNÁ - BUBLAVA | | OZNAČENÍ PŘÍLOHY | |
| ČÁST PD: | DOKUMENTACE OBJEKTŮ A TECHNICKÝCH A TECHNOLOGICKÝCH ZAŘÍZENÍ (STAVEBNÍ ČÁST) | | D | |
| STAVEBNÍ OBJEKT: | SO 202 OPĚRNÁ ZEĎ V km 0,005-0,173 | | 3 | |
| PŘÍLOHA: | SOUBOR DETAILŮ | | 7 | |



POZNÁMKY:

1. PROFIL PŘEDTĚSNĚNÍ JE PRŮMĚRU O MIN. 10mm VĚTŠÍ NEŽ ŠÍŘKA SPÁRY
2. PROFIL PŘEDTĚSNĚNÍ JE DO SPÁRY VLOŽEN PO VYBETONOVÁNÍ OBOU ČÁSTÍ KONSTRUKCE
3. TĚSNĚNÍ BUDE PROVEDENO TMELEM DLE ČSN ISO 11600 (F-25-HM-M1p),
4. OCHRANNÝ ASFALTOVÝ IZOLAČNÍ PÁS JE UPROSTŘED NA ŠÍŘKU 150mm NEPŘITAVEN
5. VÝPLŇ SPÁRY – PĚNOVÝ POLYSTYREN EPS – EN 13163 – CS(10)30 NEBO EXTRUDOVANÝ POLYSTYREN XPS – EN 13164 – CS (10/Y)100
6. PLATÍ POUZE PRO PŘÍPAD IZOLACE RUBU PÁSOVOU IZOLACÍ
7. IZOLAČNÍ PÁSY – DLE TKP KAP. 21

ŘADA 200 – SPODNÍ STAVBA

**TĚSNĚNÍ DILATAČNÍ SPÁRY
OPĚR A ZDÍ ±5 MM**

MD ČR

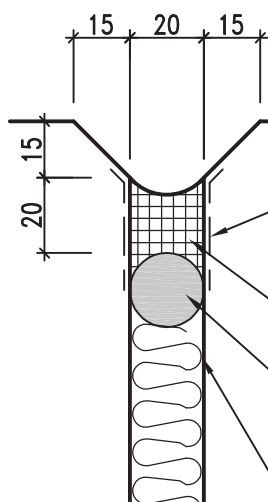
ODBOR POZEMNÍCH
KOMUNIKACÍ

VL 4

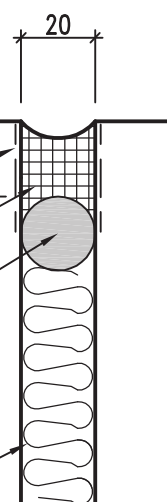
208.01

05/2015

ŘEZ A – A SE ZKOSENÍM



ŘEZ B – B BEZ ZKOSENÍ

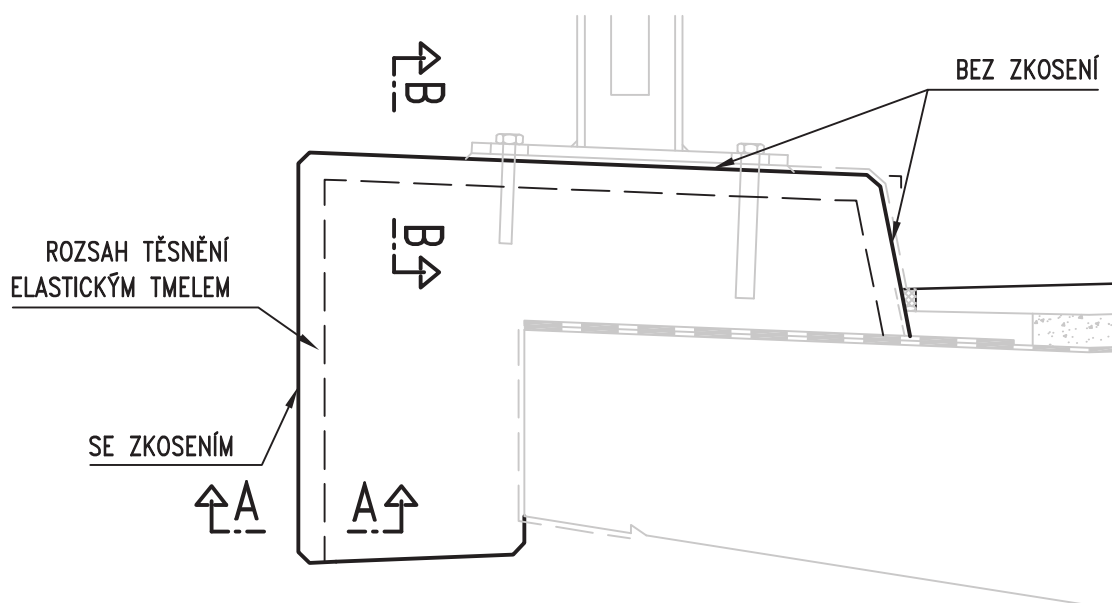


PENETRAČNÍ NÁTĚR PRO ZVÝŠENÍ
PŘILNAVOSTI TMELU

TĚSNÍCÍ ELASTICKÝ TMEL

PŘEDTĚSNĚNÍ

PĚNOVÝ POLYSTYREN TL. 20mm



POZNÁMKY:

1. MAXIMÁLNÍ PŘÍPUSTNÁ DILATACE ± 5 mm
2. PROFIL PŘEDTĚSNĚNÍ JE PRŮMĚRU O MIN. 10 mm VĚTŠÍ NEŽ ŠÍŘKA SPÁRY
3. PROFIL PŘEDTĚSNĚNÍ JE DO SPÁRY VLOŽEN PO VYBETONOVÁNÍ OBOU ČÁSTÍ ŘÍMSY
4. TĚSNĚNÍ BUDE PROVEDENO TMELEM DLE ČSN ISO 11600 (F-25-HM-M1p)
5. VÝPLŇ SPÁRY – PĚNOVÝ POLYSTYREN EPS – EN 13163 – CS(10)30
6. PŘEDTĚSNĚNÍ – ELASTICKÝ MATERIÁL, NAPŘÍKLAD PĚNOVÝ PE

ŘADA 400 – MOSTNÍ SVRŠEK

TĚSNĚNÍ DILATAČNÍCH SPÁR ŘÍMSY

MD ČR

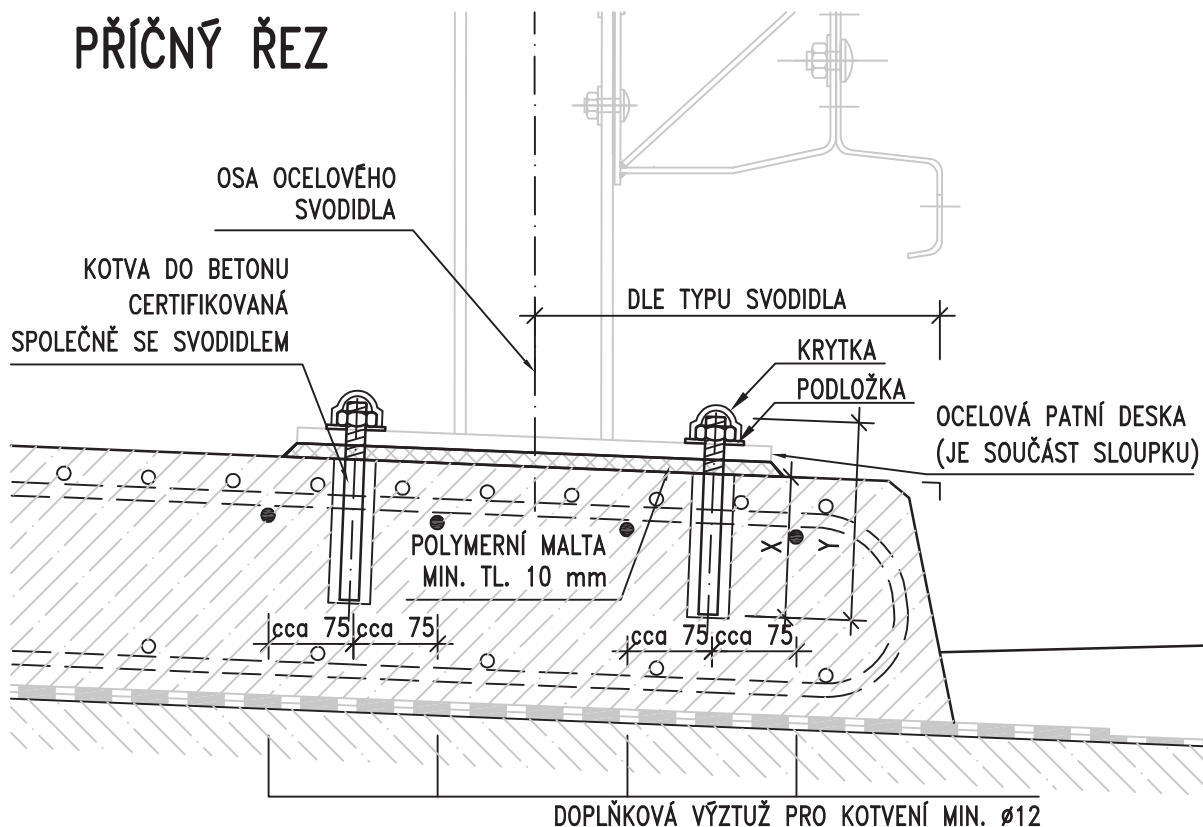
ODBOR POZEMNÍCH
KOMUNIKACÍ

VL 4

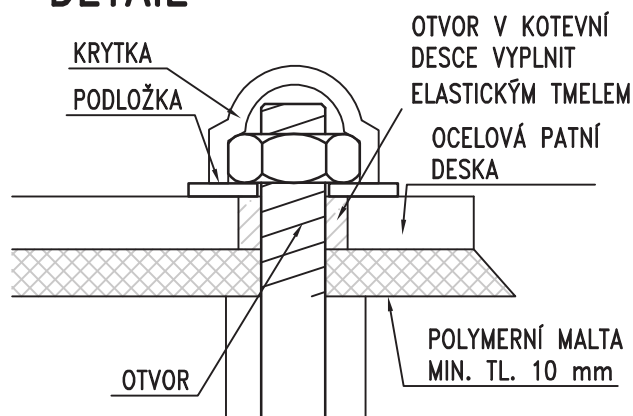
402.21

05/2015

PŘÍČNÝ ŘEZ



DETAIL



POZNÁMKY:

1. PODROBNÝ POPIS KOTVENÍ A KOTEV VIZ MONTÁŽNÍ NÁVOD PŘÍSLUŠNÉHO SVODIDLA
2. OTVORY V KOTEVNÍ DESCE BUDOU VYPLNĚNY TMELEM DLE ČSN ISO 11600 (F-25-HM-M1p)
3. POLYMERNÍ MALTA VIZ TKP 18
4. PLASTOVÁ KRYTKA ŠROUBU Z PE NEBO HDPE ROZMĚROVĚ ODPOVÍDAJÍCÍ ŠROUBU, NA KTERÝ JE PEVNĚ NARAŽENÁ
5. KOTEVNÍ DÉLKA X A DÉLKA KOTVY Y JE DÁNA MONTÁŽNÍM NÁVODEM PŘÍSLUŠNÉHO SVODIDLA A NENÍ PŘÍPUSTNÉ JE NA STAVBĚ ZKRACOVAT

ŘADA 500 – VYBAVENÍ MOSTU

KOTVENÍ SLOUPKU SVODIDLA
KOTVAMI

MD ČR
ODBOR POZEMNÍCH
KOMUNIKACÍ

VL 4
501.52
05/2015